

# 23 Nebel, Nebel, weisser Hauch

T: A. Blume  
M: Walther Pudelko



Ne-bel, Ne-bel, weis - ser Hauch,      Ne-bel, Ne-bel, weis-se Wand,  
wal - le ü - ber Baum und Strauch.      flie - ge hin ins wei - te Land,



flie - ge ü - ber Tal und Höhn, lass die gold - ne Son - ne sehn, Ne - bel!

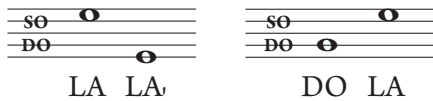
© Bärenreiter-Verlag



## SOLMISATION

LA

Wir zeigen das tiefe LA mit dem gleichen Handzeichen.

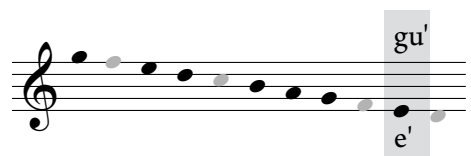


Den Abstand vom oberen LA zum unteren LA nennt man Oktav.  
Der Abstand DO - LA heisst Sext.

## LATONISATION / ABC

gu'

Der tiefe gu' wird auf der ersten Notenzeile notiert.



## 5. Tonkreis

